

LUGATO

HOCHLEISTUNGS-KONTAKTKLEBSTOFF



Spezialklebstoff für alle Bodenbeläge mit hoher Belastung.



Produkttechnologie von
wakol

Produktleistung

- | Dispersionsklebstoff zum Kleben im Kontaktverfahren.
- | Kann direkt belastet werden.
- | Besonders geeignet für das Kleben von Belägen auf Treppen.
- | Lange Einlegezeit.
- | Fußbodenheizung und Stuhlrollen geeignet.

Anwendungen

Zum Kleben von

1. Textilbelägen mit Vlies-, Latexschaum-, synthetischem Zweit- oder Juterücken.
2. Textil- und Nadelvliesbelägen.
3. PVC-Beläge und Profile.
4. Linoleumbelägen.
5. Kautschukbelägen.
6. Korkbelägen (ohne Holzträger).
7. PVC-Weichsockelleisten.

Auf saugfähigen und nichtsaugenden Untergründen im Wohnbereich.
Innen.



HOCHLEISTUNGS-KONTAKTKLEBSTOFF ist ideal für die Verlegung von Bodenbelägen auf Treppen.

Untergründe und Vorbereitung

Für alle geeigneten Untergründe gilt: eben, tragfähig, trocken, frei von Rissen und trennenden Verunreinigungen wie z. B. Staub, Bitumen, Fette und Pflegemittel. Frei von trennenden Schichten wie z. B. Sinterschichten, Anstriche und Versiegelungen. Saugende und gipsgebundene Untergründe mit UNIVERSAL-GRUNDIERUNG grundieren. Risse mit 2K-RISSVERGUSSHARZ schließen. Unebenheiten mit GLÄTT- & FEINSPACHELMASSE ausgleichen.

Geeignete Untergründe	Anforderung/Beschaffenheit/Vorbereitung	Grundierung mit UNIVERSAL-GRUNDIERUNG
Anhydritestriche	belegereif (0,3 CM-%), in der Regel ist dies ca. 4 Wochen nach der Herstellung der Fall, abgeschliffen, abgesaugt. Abschätzungshilfe für den Zeitraum: http://anhydrit.de/de/service-center/planungshilfen/trocknungsrechner/ .	+
Beton	mind. 3 Monate alt, schalölfrei, frei von Bindemittelhaut.	+
Bodenbeschichtungen	wasserfest.	+
Fliesen	ausgleichen mit GLÄTT- & FEINSPACHELMASSE.	-
Klebstoffreste	ausgleichen mit GLÄTT- & FEINSPACHELMASSE.	+
Heizestrich, anhydritgebunden	belegereif (0,3 CM-%), in der Regel ist dies ca. 4 Wochen nach der Herstellung der Fall, abgeschliffen, abgesaugt. Abschätzungshilfe für den Zeitraum: http://anhydrit.de/de/service-center/planungshilfen/trocknungsrechner/ .	+
Heizestrich, zementgebunden	ausreichend erhärtet, belegereif (1,8 CM-%), in der Regel ist dies ca. 4 Wochen nach Herstellung der Fall, Estrich mit Glattstrich ist anzufräsen. Abschätzungshilfe für den Zeitraum: http://anhydrit.de/de/service-center/planungshilfen/trocknungsrechner/ .	+
elek. Heizmatten	mind. 10 mm Systemüberdeckung mit GLÄTT- & FEINSPACHELMASSE.	-
Holzdielen	ausgleichen mit NEU AUF ALT!	-
Linoleum	Imprägnierungen und Pflegemittel gründlich entfernt, Oberfläche gereinigt, ggf. angeschliffen.	+
OSB 3 und OSB 4, Spanplatten P3, P5 und P7	Mindeststärke von 22 mm, in Nut und Feder verleimt, alle 50 cm am Untergrund verschraubt. Palettenstöße und Befestigungspunkte abspachtelt.	+
PVC-Beläge	fest verklebt.	-
Trockenestriche	nach Herstellervorschrift verlegt, Plattenstöße und Befestigungspunkte abspachtelt.	+
Zementestriche	ausreichend erhärtet, belegereif (1,8 CM-%), in der Regel ist dies ca. 4 Wochen nach Herstellung der Fall, Estrich mit Glattstrich ist anzufräsen. Abschätzungshilfe für den Zeitraum: http://anhydrit.de/de/service-center/planungshilfen/trocknungsrechner/ .	+

Legende: += Grundierung erforderlich

--= Keine Grundierung erforderlich

Verarbeitung

Den Klebstoff sowie den Belag vor Verlegung auf Raumtemperatur temperieren.



1

Belag auf Maß schneiden.



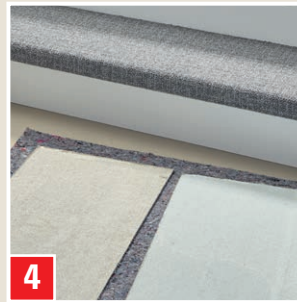
2

HOCHLEISTUNGS-KONTAKT-KLEBSTOFF mit Veloursrolle oder Zahnkelle TKB A1 gleichmäßig auf die Belagsrückseite...



3

...sowie auf den Untergrund auftragen. Klebstoffnester vermeiden.



4

Klebstoff mindestens 90 Minuten ablüften lassen. Bei zu kurzer Ablüfzeit kann keine Kontaktklebung entstehen. Der Belag muss daher gleichmäßig trocken und oberflächenklebrig sein. Ebenso muss eine Farbveränderung ins nahezu transparente erfolgt sein.



5

Den Belag passgenau einlegen und fest andrücken.



6

Den Belag an Kanten mit einem Hammer vorsichtig anklopfen. Der Belag kann sofort begangen werden.

Produktdaten

Verbrauch, Ergiebigkeit.

Belag	Werkzeug	Verbrauch	Ergiebigkeit von 2,5 kg HOCHLEISTUNGS-KONTAKT-KLEBSTOFF
PVC-, CV-Beläge, PVC-Weichsockelleisten, Kautschukbeläge	Veloursrolle, Pinsel	250–350 g/m ²	ca. 8,4 m ²
Textilbeläge, Linoleum	Veloursrolle, Zahnkelle TKB A1	400–500 g/m ²	ca. 5,5 m ²

Ablüfzeiten (auf saugfähigen Untergründen):	ab 90 Minuten, abhängig vom Untergrund und dem Belagsrücken.
Verarbeitungstemperatur	15–25 °C.
Temperaturbeständigkeit nach Abbildung	bis max. 50 °C.
Begehbarkeit	sofort.

Belastbarkeit	sofort.
Inhaltsstoffe	Kunstharzdispersion, Konservierungsmittel, Füllstoffe, Naturharz.
Ökologie	sehr emissionsarm EMICODE EC1 ^{PLUS} . GISCODE D1.
Lagerfähigkeit	originalverpackt mindestens verwendbar bis: siehe Eimeraufdruck. Nicht unter +5 °C aufbewahren, frostempfindlich.

Alle Zeitangaben bezogen auf 20 °C und 65 % rel. Feuchte.

Bitte beachten

! Angaben des Belagherstellers beachten. Frische Verunreinigungen können mit Wasser entfernt werden.

Arbeitssicherheit: Für Kinder unzugänglich aufbewahren. Während der Verarbeitung und Trocknung für gute Belüftung sorgen. Verschmutzungen mit Wasser und Seife entfernen. Nicht auf der Haut antrocknen lassen. Bei Berührung mit den Augen sofort gründlich mit Wasser spülen. Ggf. Augenarzt aufsuchen. Enthält 1,2-Benzisothiazolon. Kann allergische Reaktionen hervorrufen. Sicherheitsdatenblatt bei Bedarf im Internet unter www.lugato.de herunterladen.

Entsorgung: Restinhalte erhärten lassen und als Hausmüll oder Baustellenabfall entsorgen. Verpackung restentleert recyceln.

Was Sie nicht können, können Sie fragen!

Einfach anrufen. Sie erreichen die LUGATO Experten unter: (040) 6 94 07-222.



Responsible Care (RC) bedeutet für die chemische Industrie, verantwortlich zu handeln. Sie macht dies über eine weltweite Initiative deutlich. In zahlreichen Ländern führen Chemieverbände nationale RC-Programme durch. In der internationalen Initiative sind tausende von Unternehmen mit Millionen Mitarbeitern aktiv. Ziel ist das freiwillige Engagement, mehr als vorgeschrieben zu tun: Nachhaltigkeit fördern, Produktverantwortung zeigen, mehr Sicherheit für Werke und Nachbarschaft schaffen, den Gesundheitsschutz am Arbeitsplatz und den Umweltschutz verbessern. LUGATO hat sich im Rahmen seiner Mitgliedschaft im Verband der deutschen chemischen Industrie zur Einhaltung dieser Zielsetzung verpflichtet.

Die Angaben in diesem Merkblatt stellen unseren derzeitigen Kenntnis- und Erfahrungsstand dar. Da wir keinen Einfluss auf die objektspezifischen Gegebenheiten und die korrekte Ausführung der Arbeiten haben, können wir lediglich die Gewähr für die einwandfreie Qualität unserer Produkte übernehmen. Deshalb ist die Eignung des Produktes im Zweifelsfall durch ausreichende Eigenversuche zu überprüfen. Eine unmittelbare rechtliche Haftung kann weder allein aus den Hinweisen dieses Merkblattes noch aus einer mündlichen Beratung abgeleitet werden.

Mit Erscheinen dieses Technischen Merkblattes sind die vorausgegangenen Ausgaben ungültig. Änderungen der technischen Daten vorbehalten.

Seminare

LUGATO vermittelt in Zusammenarbeit mit seinen Handelspartnern das praktische Wissen, z. B. für die Verlegung von Fliesen. Informieren Sie sich unter www.lugato.de oder bei Ihrem Händler vor Ort über das aktuelle Angebot an Heimwerker-Seminaren.



Einfach selberrichten

Fragen Sie im Handel nach der Broschüre „Einfach selberrichten“. Auf über 160 Seiten mit über 1.000 Abbildungen von „Fliesen kleben“ bis „Bauwerke abdichten“. Alle Anleitungen Bild-für-Bild ganz einfach vorgestellt.



LUGATO GmbH & Co. KG
D-22885 Barsbüttel
Technischer Service Tel. +49 (0)40-69407-222
Fax. +49 (0)40-69407-110
Internet: www.lugato.de
Copyright by LUGATO. Stand 06/2017

LUGATO
Fürs Leben gemacht