



*Die leichte Alternative für die Linienentwässerung
im Garten- und Landschaftsbau*

ACO Entwässerungsrinne XtraDrain B 125

ACO Eyeleds – Lichtpunkte

im Kunststoffrost Klasse B 125

ACO Entwässerungsrinne XtraDrain B 125

für alle Anwendungen in den Belastungsklassen A 15 und B 125

Leichtes Handling bis ins Detail, verbunden mit höchster Qualität, zeichnet die ACO Entwässerungsrinne XtraDrain B 125 aus. Hergestellt aus hochwertigem Kunststoff und belastbar bis Klasse B 125 bietet die Entwässerungsrinne insbesondere in Anwendungsbereichen der Freiflächengestaltung und im Garten- und Landschaftsbau technisch einwandfreie und ästhetisch ansprechende Lösungen für die Linienentwässerung.

Der 1,0 m lange Rinnenkörper bildet zusammen mit 2 Kunststoffrosten das Grundgerüst für verschiedene Anwendungsbereiche wie PKW-Stellplätze, Fußgängerzonen, Wohngebiete, Fassadenentwässerung oder auch im privaten Bereich.

Das bewährte V-Profil erfüllt bei der ACO Entwässerungsrinne XtraDrain B 125 sämtliche Anforderungen an eine zeitgemäße Entwässerungsrinne. Hohe Fließgeschwindigkeiten sowie gute Selbstreinigungseffekte minimieren den Pflege- und Wartungsaufwand des Rinnensystems.

Der Rinnenkörper kann auf einfachste Weise getrennt werden und ist dann als 50-cm-Element einsetzbar.

Zubehörteile runden das Produktsortiment ab und ermöglichen einen einfachen, praktischen und fachgerechten Einbau des gesamten Systems (s. Seite 6).

2



Anwendungsbereiche

- Gehwege, Fußgängerbereiche
- Fußgängerzonen
- Öffentliche und private PKW-Parkflächen
- Freiflächen an Geschäftsgebäuden
wie Banken, Versicherungen, Krankenhäusern
- Wohngebiete/Siedlungen
- Schulen
- Bahnhofsvorplätze
- Bahnsteige
- Fassadenentwässerung



3

Belastungsklassen



A 15 Verkehrsflächen, die ausschließlich von Fußgängern und Radfahrern benutzt werden, und vergleichbare Flächen, z.B. Grünflächen



B 125 Gehwege, Fußgängerbereiche und vergleichbare Flächen, PKW-Parkflächen und PKW-Parkdecks

ACO XtraDrain B 125, die Vorteile im Detail

Kunststoffkante

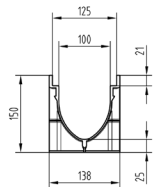
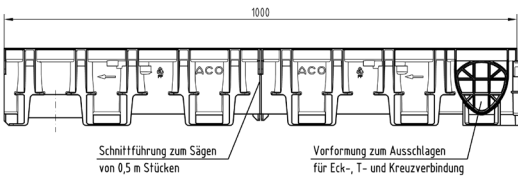
Nut- und Federverbindung am Rinnenanfang und -ende.
Rastet deutlich hörbar ein

V-Profil für hohe Fließgeschwindigkeit und optimierte Selbstreinigung

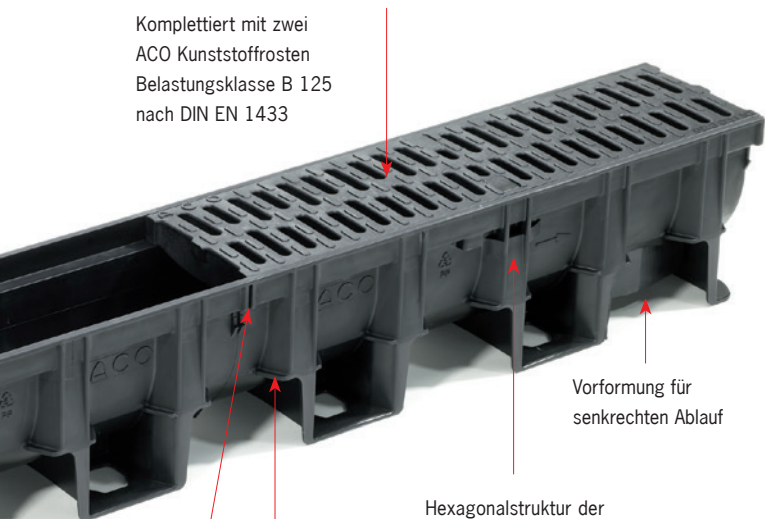
4

Seitliche Vorformung für Eck-, T- und Kreuzverbindungen

Die Maße der XtraDrain B 125 im Detail



Komplettiert mit zwei
ACO Kunststoffrosten
Belastungsklasse B 125
nach DIN EN 1433



Vorformung für
senkrechten Ablauf

Hexagonalstruktur der
Seitenwand, die Stabilität
in allen Einbausituationen
gewährleistet



Markierung Oberkante Beton-
rückenstütze in den Verankerungs-
taschen

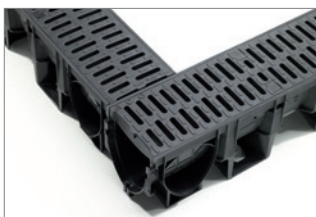


Schnittführung zum
Sägen von 0,5-m-
Stücken



St. Pauli Stadion in Hamburg: die ACO XtraDrain B 125 im Eingangsbereich bringt dauerhaft schöne Optik und Funktionalität

ACO XtraDrain B 125 als Fassadenentwässerung



6

Eckverbindung zweier Rinnen



Anpflasterung an die Rinne



Der Rinnenkörper kann mithilfe einer Säge getrennt werden und als 50cm-Element eingesetzt werden



Das Einbetonieren der Rinne erfolgt bis zur Markierung am Rinnenkörper



ACO Eyeleds

Von der Garagenzufahrt bis zum Boulevard: ACO Eyeleds setzen glanzvolle Akzente bei der Gestaltung von Freiflächen

Passend zur XtraDrain B 125 gibt es den ersten Kunststoffrost Klasse B 125 mit Beleuchtung. Bei dem System ACO Eyeleds, entwickelt von den Firmen Lighting Science Europa und ACO, sind die LED-Punkte fest im Rost installiert. Bei einem Leuchtdurchmesser von ca. 2 cm, erzielt die hier eingesetzte LED-Technik eine intensive Lichtwirkung.

Die Montage des Systems erfolgt durch einfaches Verbinden der Kabelanschlüsse, ohne einen Elektriker hinzuziehen zu müssen. Entwässerung und Beleuchtung können so auf einfachste Weise in einem Arbeitsschritt eingebaut werden.

Bis zu 40 ACO Eyeleds lassen sich an einen Trafo anschließen. Dabei ist der Abstand der ACO Eyeleds unterschiedlich wählbar: 50 cm, 1,00 m oder weiter – mithilfe von Verlängerungskabeln ist nahezu jeder Abstand möglich.

Die Systeme zeichnen sich durch ihre leistungsfähige Technik aus: Sie bieten höchste Wasserdichtigkeit und eine Lebensdauer von etwa 100.000 Stunden. Die Intensität des Lichts bleibt dabei unverändert.

Garagenzufahrten, Plätze, Gehwege, Fußgängerbereiche, Zuwegungen, Boulevards oder Bahnsteige lassen sich mit ACO Eyeleds wunderbar inszenieren. Neben dekorativen Effekten, Orientierungs- oder Markierungsbeleuchtung oder auch Akzente besonderer Art können ACO Eyeleds ebenso zur allgemeinen Sicherheit in belebten Zonen beitragen.



Technik ACO Eyeleds:

- Bis zu 40 ACO Eyeleds können an einen Trafo angeschlossen werden
- ACO Eyeleds sind in weiß und blau erhältlich und beliebig kombinierbar
- Zusammen mit ACO Kunststoffrosten belastbar bis Klasse B 125
- Schutzart IP 67 (sehr hohe Wasser- und Staubsichtigkeit)
- Kabel gegen Sonnenlicht resistent
- Schnelle Kabelverbindung sowie optimale Wasserdichtigkeit an den Verbindungen durch „M12 Sensor Verbindungen“
- Original Lichtfarbe bleibt bis zum Lebensende bestehen
- Lebensdauer der LED Leuchte ca. 100.000 Stunden (ca. 11,5 Jahre Dauerbetrieb)
- max. 50 m Streckenlänge vom Trafo bis zum letzten Eyeled
- Leistung je ACO Eyeled 0,3 W
- 12 V Trafo, welcher das System bei Kurzschluss sicher ausschaltet
- Wasserfester Trafo kann auch im überdachten Außenbereich (z. B. Garage) angewendet werden

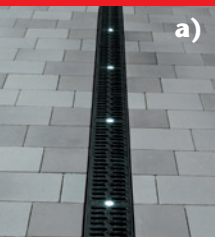
Einbauvarianten

ACO Eyeleds werden zusammen mit dem Rinnenkörper der XtraDrain B 125 geliefert. Der Einbau ist auf einfachste Weise möglich und kann ohne Elektriker erfolgen.

8

Wählbar sind:

- a) 1 m Rinne, 2 Kunststofffroste mit ACO Eyeleds
- b) 1 m Rinne, 1 Kunststoffrost mit ACO Eyeleds, 1 Kunststoffrost ohne ACO Eyeleds



ACO XtraDrain B 125
mit ACO Eyeleds –
Abstand der LED-
Leuchten 50 cm

ACO XtraDrain B 125
mit ACO Eyeleds –
Abstand der LED-
Leuchten 100 cm

Eine bauseitige Bohrung in der Stirnwand ermöglicht das Durchführen des Zuleitungskabels. Die ACO Eyeleds werden mithilfe von Splittern untereinander verbunden.

Zubehör, Installation

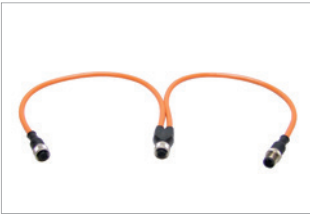
Anwendungsbeispiel

5 ACO Eyeleds auf 2,5 m Rinne
Erforderliche Komponenten:

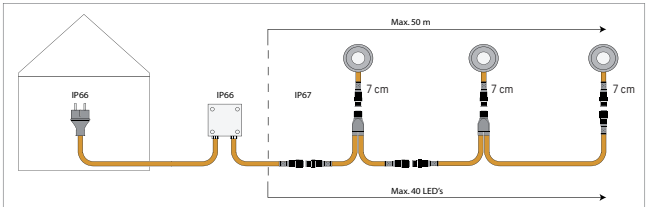
- 2 x Rinne ACO XtraDrain B 125 mit je 2 Eyeleds
- 1 x Rinne ACO XtraDrain B 125 mit 1 Eyeled und einem Rost ohne Eyeled
- 1 x Trafo
- 4 x Splitter 30/30
- 2 x Kombistirnwände



Trafo mit 3,5 m Sekundärkabel (orange) und 1,2 m Netzkabel (schwarz)



Splitter 30/30, 60/60 und 30/150 zum Verbinden der Eyeleds untereinander verfügbar



Verlängerungskabel, erhältlich in 2 und 5 m Länge



Steckerverbindung



Endkappe zum Verschließen des Steckers

Zubehör

Verschiedene Zubehörteile runden das System der ACO Entwässerungsrinne XtraDrain B 125 ab.

Ein Ablaufschacht mit leicht zu entnehmendem Schmutzfänger sorgt für das Auffangen von groben Schmutzteilen sowie die Weitergabe an das öffentliche Rohrleitungsnetz. Mühelos kann dafür die Vorformung der Rinne herausgeschlagen, ein Adapter hinzugefügt sowie der Ablaufschacht angeschlossen werden. Der Anschluss an die Grundleitung erfolgt wie gewohnt mittels Kanalgrundrohr (KG). Seitliche Vorformungen bieten die Möglichkeit, Eck-, T- oder Kreuzverbindungen anzuschließen.

Stirnwände für die Rinnenenden stehen sowohl als geschlossene als auch als offene Variante (mit Stützen zum Anschluss an Rohrleitungen) zur Verfügung.

Alle Zubehörteile des Systems können auf einfachste Weise zusammengefügt und fixiert werden.

10

1)



Stirnwand ohne Stützen

2)



Stirnwand mit Stützen DN/OD 110

3)



Anschlussadapter
DN/OD 110 und 160

4)



Anschlussadapter DN/OD 160

5)

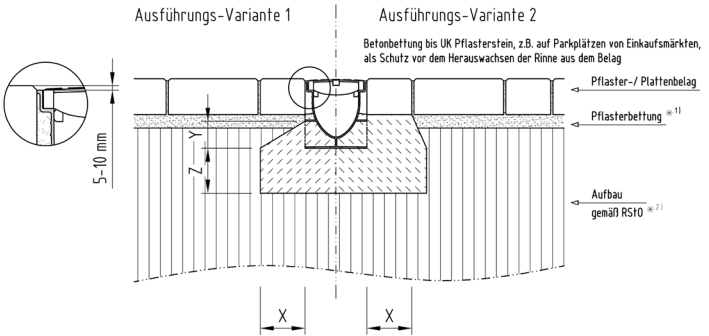


Einlaufkasten aus Polymerbeton
mit Kunststoffkante

Einbau

Das Handling während des Einbaus überzeugt durch seine Leichtigkeit: Sowohl die Rinne selbst als auch das gesamte Zubehör kann auf einfachste Weise installiert werden.

Einbau Belastungsklasse B 125



Es gelten unsere allgemeinen Einbauhinweise

11

Belastungsklasse	gem. DIN EN 1433	A 15	B 125
Mindest-Fundamentbeton-Güte	gem. DIN EN 206-1	C 25/30	
Expositionsklasse	XF1		
Fundamentabmessungen	X	≥ 10	
	Y	Oberkante Verankerungstasche	
	Z	≥ 10	



Ausschlagen der Vorformung für senkrechten Ablauf



Einsetzen des Anschlussadapters für den Ablaufschacht



**Ihre Experten für
Garten & Landschaft**

ACO – Partner des Fachverbandes
Garten, Landschafts- und Sportstättenbau
Schleswig-Holstein e.V.

Das ACO Tiefbau Produktsortiment

- Entwässerungsrinnen
- Straßen- und Hofabläufe
- Aufsätze
- Schachtabdeckungen
- Abscheider
- Gewässerschutz
- Blockspeicher und Blockversickerung
- Pumpstationen
- Baumschutz

ACO Tiefbau Vertrieb GmbH

Postfach 320
24755 Rendsburg
Am Ahlmannkai
24782 Büdelsdorf
Tel. 04331 354-500
Fax 04331 354-358

Postfach 1125
97661 Bad Kissingen
Neuwirtshäuser Straße 14
97723 Oberthulba
Tel. 09736 41-50
Fax 09736 41-21

tiefbau@aco.com
www.aco-tiefbau.de

ACO. Die Zukunft der Entwässerung.