

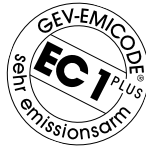


## Umweltfreundlichkeit zum Schutz von Mensch und Natur

Physiologisch und verarbeitungsfreundlich einwandfreie Systeme bilden für den Handwerker, wie auch für den Bauherrn, einen hohen Mehrwert. Aufgrund dessen stellt das Thema emissionsarme Produkte für die PCI Augsburg GmbH seit jeher einen wichtigen Bestandteil der Produktqualität dar. Auch vor dem Hintergrund, dass der Mensch immer mehr Zeit in Innenräumen verbringt, ist es notwendig und immer wichtiger, dass die Werkstoffe für Wand und Boden emissionsarm sind, um die Qualität der Raumluft so hoch wie möglich zu halten.

## GEV-EMICODE

Das EMICODE-Logo ist ein unabhängiges Qualitätssiegel für Fliesenverlegewerkstoffe, die lösungsmittel- und emissionsarm sind. Dieses Siegel wird von der GEV – Gemeinschaft Emissionskontrollierter Verlegewerkstoffe, Klebstoffe und Bauprodukte e.V. – verliehen. Abhängig vom Emissionsverhalten erfolgt eine Unterteilung in drei Klassen: EC 1 PLUS, EC 1 und EC 2. Die Klassifizierung mit den entsprechenden Grenzwerten wird in nachfolgender Tabelle erklärt.



µg/m <sup>3</sup>	Nach 3 Tagen TVOC	Nach 28 Tagen TVOC/TSVOC
EMICODE EC 1 <sup>PLUS</sup> - sehr emissionsarm	≤ 750	≤ 60/40
EMICODE EC 1 - sehr emissionsarm	≤ 1000	≤ 100/50
EMICODE EC 2 - emissionsarm	≤ 3000	≤ 300/100

Quelle: <http://www.emicode.com/index.php?id=41&L=1%29>

TVOC = Total Volatile Organic Compounds =  
Gesamtmenge flüchtiger organischer Verbindungen

TSVOC = Total Semi-Volatile Organic Compounds =  
Gesamtmenge schwerflüchtiger organischer Verbindungen

Enthält das Logo ein zusätzliches „R“ (= reguliert), bedeutet dies, dass bei der Verarbeitung des Produkts bestimmte Arbeitsschutzmaßnahmen wie Schutzbrille oder Schutzhandschuhe erforderlich sind.

Nur Produkte, die bei der strengen Prüfung die höchsten Anforderungen erfüllen und „sehr emissionsarm“ sind, werden in die beste Klasse EMICODE EC 1<sup>PLUS</sup> eingestuft. Nähere Infos finden Sie unter: [www.emicode.de](http://www.emicode.de)

## Sehr emissionsarme Produkte aus dem PCI Produktprogramm Fliese (Stand April 2015)

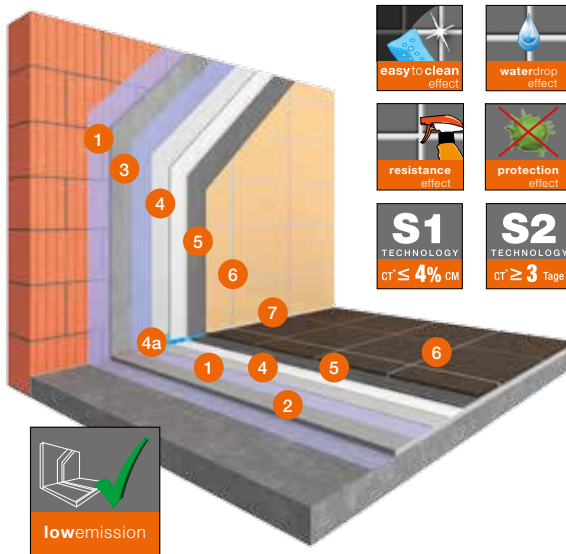
Produktname	Klassifizierung
<b>1. Injektionsharze</b>	
PCI Apogel® SH	EC 1 <sup>PLUS</sup> R
<b>2. Grundierungen</b>	
PCI Gisogrund® Rapid	EC 1
PCI Gisogrund® 303	EC 1
PCI Gisogrund® 404	EC 1
PCI Expoxigrund 390	EC 1 R
PCI Epoxigrund 390 Rapid	EC 1 R
<b>3. Boden-/Wandspachtelmassen</b>	
PCI Periplan®	EC 1
PCI Periplan® Extra	EC 1 <sup>PLUS</sup>
PCI Pericret®	EC 1 R
PCI Periplan® Tixo	EC 1 <sup>PLUS</sup> R
PCI Periplan® fein	EC 1 <sup>PLUS</sup> R
PCI Periplan® Multi	EC 1 <sup>PLUS</sup> R
<b>4. Entkopplungsprodukte</b>	
PCI Pecilastic®	EC 1 <sup>PLUS</sup>
PCI Polysilent® 4/7	EC 1 <sup>PLUS</sup>
PCI Polysilent® plus	EC 1
PCI Pecitape® Silent	EC 1 <sup>PLUS</sup>
<b>5. Fliesenverbundabdichtungen</b>	
PCI Lastogum®	EC 1 <sup>PLUS</sup>
PCI Pecilastic® W	EC 1 <sup>PLUS</sup>
PCI Pecitape® Objekt	EC 1 <sup>PLUS</sup>
PCI Pecitape® 90° A	EC 1 <sup>PLUS</sup>
PCI Pecitape® 90° I	EC 1 <sup>PLUS</sup>

Produktname	Klassifizierung
<b>5. Fliesenverbundabdichtungen</b>	
PCI Pecitape® 42,5 x 42,5	EC 1 <sup>PLUS</sup>
PCI Pecitape® 120	EC 1 <sup>PLUS</sup>
PCI Pecilastic® U	EC 1
<b>6. Fliesenverlegemörtel</b>	
PCI Carraflex®	EC 1 <sup>PLUS</sup>
PCI CarrafloTT® NT	EC 1 <sup>PLUS</sup>
PCI Carralight®	EC 1 <sup>PLUS</sup> R
PCI Carrament® grau	EC 1 <sup>PLUS</sup> R
PCI Carrament® weiß	EC 1 <sup>PLUS</sup> R
PCI FT® Klebemörtel	EC 1 R
PCI FT® Flex	EC 1 <sup>PLUS</sup> R
PCI Flexmörtel® S1	EC 1 R
PCI Flexmörtel® S1 Rapid	EC 1 R
PCI Flexmörtel® S2	EC 1 <sup>PLUS</sup> R
PCI Flexmörtel® S2 Rapid	EC 1 R
PCI Nanolight®	EC 1 R
PCI NanofloTT® light	EC 1 R
PCI Nanolight® White	EC 1 <sup>PLUS</sup> R
<b>7. Fugenmörtel</b>	
PCI Carrafug®	EC 1 <sup>PLUS</sup> R
PCI Nanofug®	EC 1 <sup>PLUS</sup> R
PCI Nanofug® Premium	EC 1 <sup>PLUS</sup> R
<b>8. Silikondichtstoff</b>	
PCI Silcoferm® S	EC 1 <sup>PLUS</sup>
PCI Silcofug® E	EC 1 <sup>PLUS</sup>

# Emissionsarmes Verlegesystem der PCI Augsburg GmbH

Das **System 10111 Fliese Universal** besteht durchgängig aus sehr emissionsarmen Produkten und ist daher besonders für Menschen zu bevorzugen, die gesundheitlich sensibel (Allergiker) sind. Neben dem Einsatz von sehr emissionsarmen Produkten bietet das System den

zusätzlichen Vorteil durch die universelle Anwendung im Wohnungsbau, insbesondere im häuslichen Badezimmer. Weiterhin steht das System für sicheres und komfortables Arbeiten speziell bei der Verlegung von Fliesenbelägen auf kleinen und mittelgroßen Baustellen.



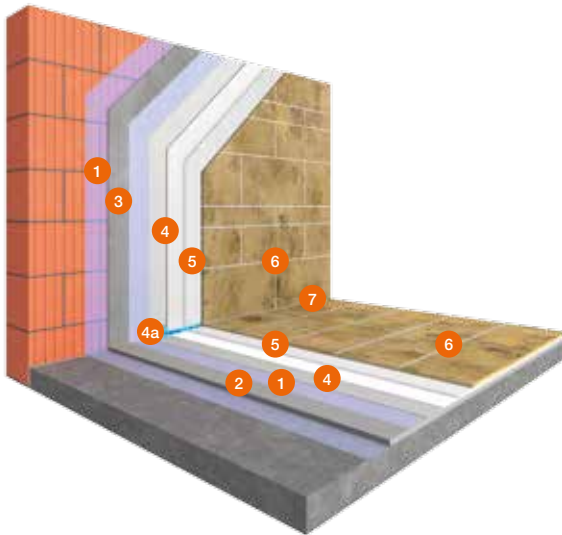
\* Zementestrich

- 1 Spezial-Haftgrundierung  
**PCI Gisogrund® 404**  
auf saugenden und nicht saugenden Untergründen
- 2 Boden-Ausgleich  
**PCI Periplan®**  
unter Oberbelägen
- 3 Ausgleichsmörtel  
**PCI Pericret®**  
für Boden, Wand und Decke
- 4 Wasserdichte, flexible Schutzschicht  
**PCI Lastogum®**  
unter Keramikbelägen in Dusche und Bad
- 4a Spezial-Dichtband  
**PCI Pectape® 120**  
für wasserdichte Eck- und Anschlussfugen
- 5 Leichter variabler Flexmörtel  
**PCI Nanolight®**  
für alle Untergründe und alle keramischen Beläge  
  
Verformungsfähiger Fliesenkleber  
**PCI Flexmörtel® S1**  
für alle keramischen Beläge  
  
Hochverformungsfähiger Fliesenkleber  
**PCI Flexmörtel® S2**  
für alle keramischen Beläge
- 6 Variabler Flexfugenmörtel  
**PCI Nanofug® Premium**  
insbesondere für Feinsteinzeug- und Steinzeugbeläge
- 7 Silikon-Dichtstoff  
**PCI Silcoferm® S**  
universell innen und außen einsetzbar

# Nahezu emissionsarmes Verlegesystem der PCI Augsburg GmbH

Das **System 10121 Naturstein Universal** besteht nahezu durchgängig aus sehr emissionsarmen Produkten. Mit diesem System können alle Arten von Naturwerksteinen sicher und verfär-

bungsfrei verlegt werden. Auch dieses System steht für sicheres und komfortables Arbeiten durch speziell aufeinander abgestimmte Systemprodukte.



- 1 Spezial-Haftgrundierung  
**PCI Gisogrund® 404**  
auf saugenden und nicht saugenden Untergründen
- 2 Boden-Ausgleich  
**PCI Periplan®**  
unter Oberbelägen
- 3 Ausgleichsmörtel  
**PCI Pericret®**  
für Boden, Wand und Decke
- 4 Wasserdichte, flexible Schutzschicht  
**PCI Lastogum®**  
unter Keramikbelägen in Dusche und Bad
- 4a Spezial-Dichtband  
**PCI Pectitape® 120**  
für wasserdichte Eck- und Anschlussfugen
- 5 Verformungsfähiger Dünnbettmörtel  
**PCI Carraflex®**  
für Naturwerksteinbeläge  
  
Dünn-, Mittel- und Fließbettmörtel  
**PCI CarrafloTT® NT**  
speziell für kritische Naturwerksteinbeläge
- 6 Spezial-Fugenmörtel  
**PCI Carrafug®**  
für Naturwerksteinplatten
- 7 Silikon-Dichtstoff  
**PCI Carraferm®\***  
für Naturwerksteine

\* keine EC-1-Zulassung